

城 もり
会

月一勉強会

城 もり 月一勉強会

まもなく始まります

いましばらくお待ちください。

入室したら、

「こんばんは」

と、コメント入力してください。

Facebook Live は、
あなたはコメントで、
わたしは映像と音声で行う
双方向コミュニケーションです。

たくさんコメントしてくださいね。

質問も、コメントで

ただいま、雑談タイム！

入室したら、

「こんばんは」

と、コメント入力してください。

城 もり 会

「犬山城跡整備復元を盛り上げる会」

犬山市登録の市民団体

城 もり 会

国宝犬山城天守・国史跡犬山城跡
の調査・整備・保存・復元を
市民レベルから盛り上げるのが目的

城 もり 会

正会員、準会員、サポーター、
D サポ、子ども会員 募集中！

犬山城



前回の復習

で「らスゴイぜ」!

国宝五城

前回の復習

国宝五城の本質的価値は
天守建築の変遷のなかで
どのような位置づけにあるか

今日のテーマ

しろ

どぼく

ふしん

城は土木 (普請)

きりぎし

ほりきり

どるい

ほり

切岸・堀切・土塁・堀

裏のテーマ

犬山城にある

こんせき

痕跡をしるう

きりぎし

切岸

ほりきり

堀切

どるい

土塁

ほり

堀

切岸

きりぎし

人工的に造った

断崖

だんがい

※帯曲輪（おびくるわ）もできる

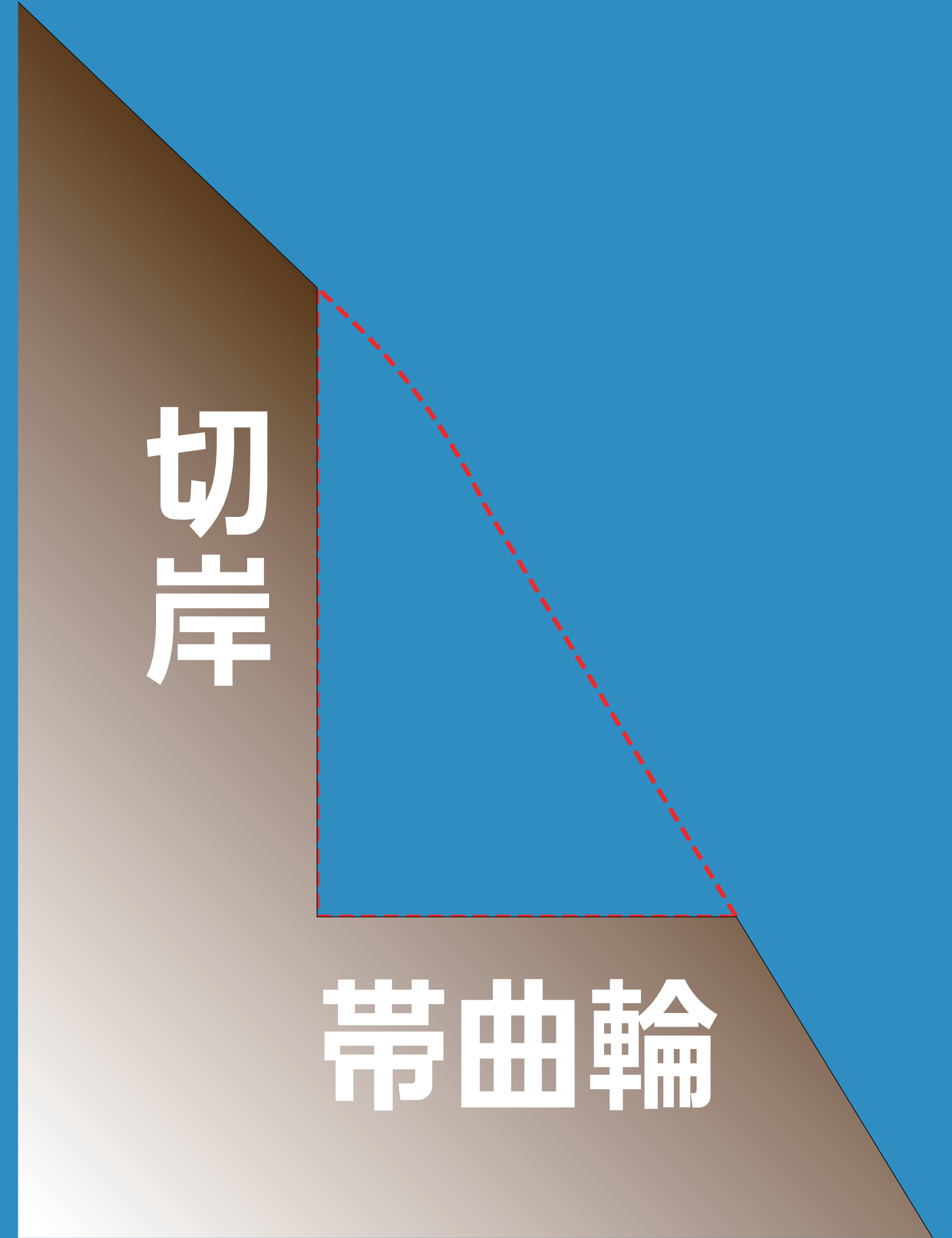
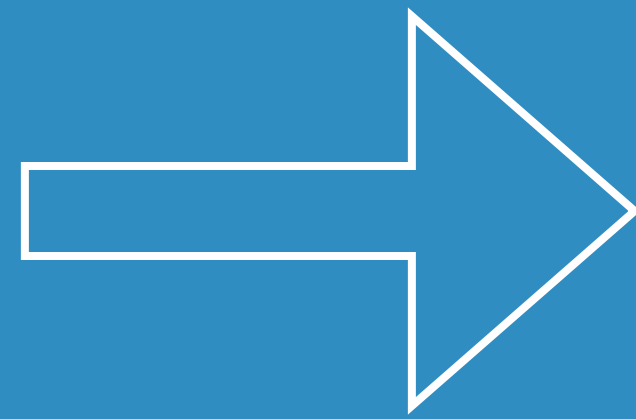
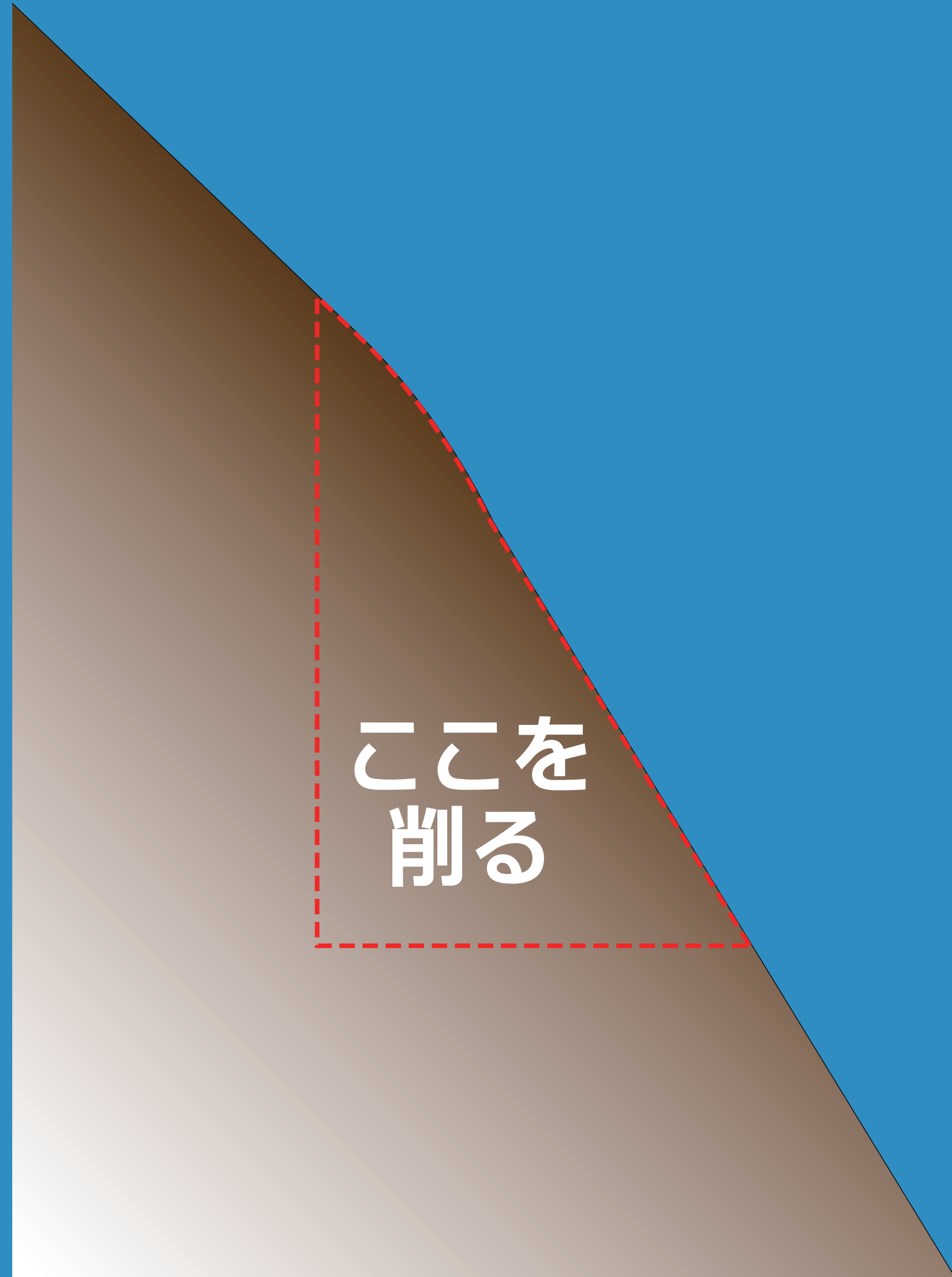
切岸

きりぎし

斜面を登つてくるのを

阻止する

切岸



犬山城の切岸

木曾川

東切岸

西切岸

東谷

水堀

本丸

杉之丸

樅之丸

桐之丸

空堀

西谷

松之丸

空堀

空堀

水堀

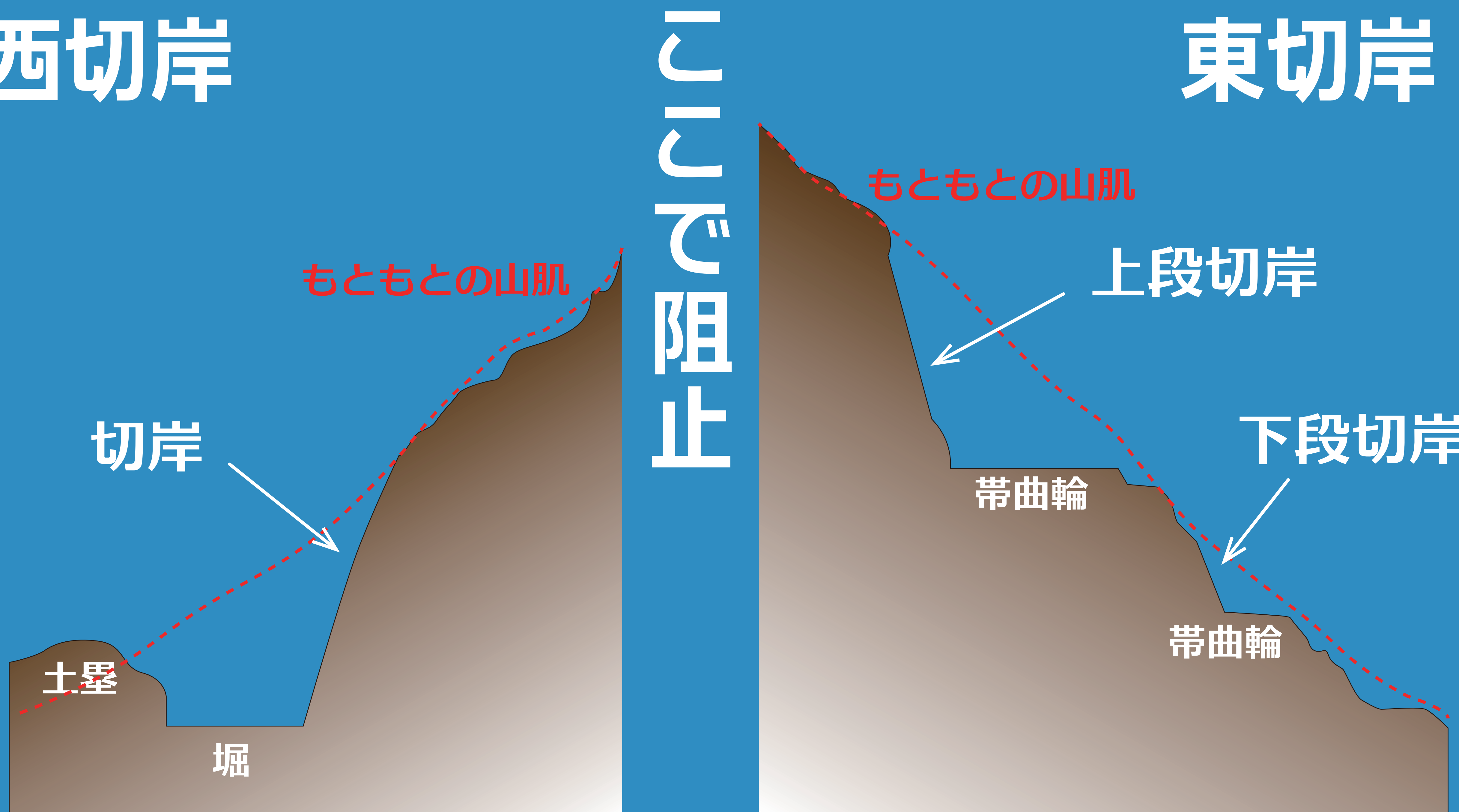
水堀

「尾張国犬山城絵図」寛文8年(1668)、
「尾張国犬山城絵図」天和元年(1681)
(いずれも犬山城白帝文庫蔵)を参考
に作図 (作図: たかまる。)



西切岸

東切岸



ここいで阻止

もともとの山肌

もともとの山肌

上段切岸

下段切岸

切岸

帯曲輪

帯曲輪

土塁

堀

堀切

ほりきり

尾根をぶった切った

空堀

からぼり

※**豎堀**（たてぼり）をつなげると強い

堀切

ほりきり

尾根伝いに登つてくるのを
阻止する

堀切

尾根

堀切



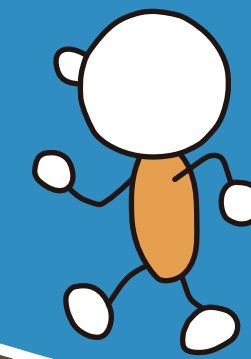
堀切

尾根

ここを
削る

堀切

渡れないよー





堀切

「尾張国犬山城絵図」寛文8年(1668)、
「尾張国犬山城絵図」天和元年(1681)
(いずれも犬山城白帝文庫蔵)を参考
に作図 (作図：たかまる。)

黒川

水堀

本丸

杉之丸

東谷

水堀

縦之丸

桐之丸

空堀

西谷

松之丸

水堀

水堀

水堀

水堀

土墨

どるい

土を盛った

土手 どて

※堀とセットで

土塁

どるい

すんなり通ろうとすることを

阻止する

土塁

城外

土塁

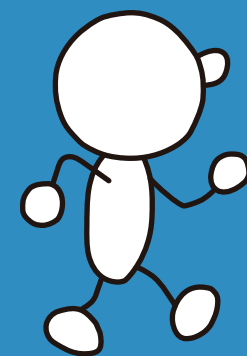
堀

城内



土塁

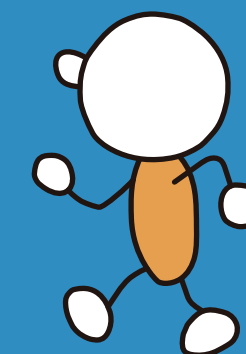
防衛カンペキ



土塁

ここを
盛る

登れないよー



犬山城の土塁

木曾川

水堀

水堀

東谷

水堀

水堀

水堀

水堀

本丸

杉之丸

樅之丸

桐之丸

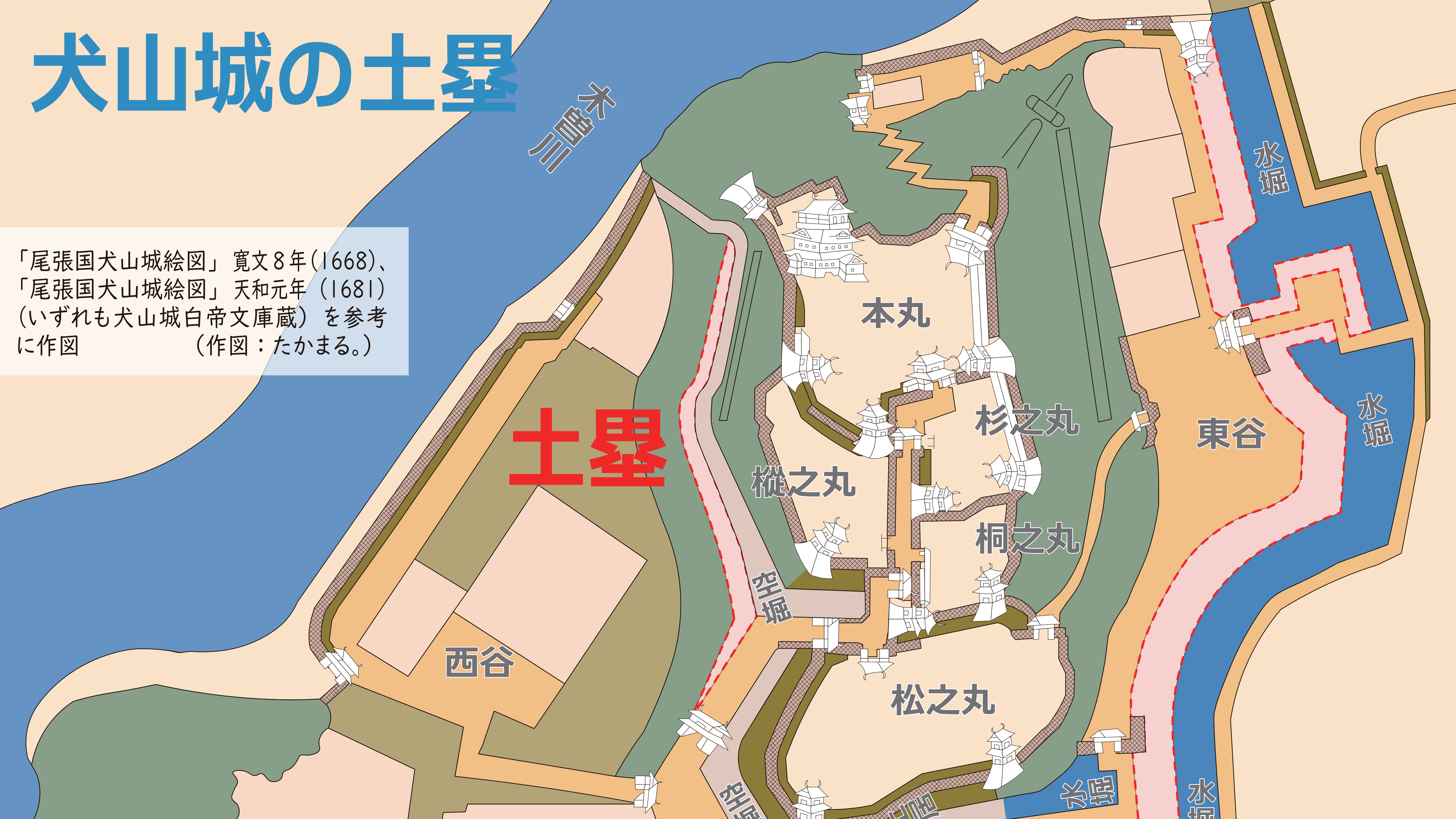
空堀

松之丸

西谷

土塁

「尾張国犬山城絵図」寛文8年(1668)、
「尾張国犬山城絵図」天和元年(1681)
(いずれも犬山城白帝文庫蔵)を参考
に作図 (作図: たかまる。)



堀

ほり

人工的に掘った

でかかくて長い穴 あな

※掘った土で土塁も

堀

ほり

すんなり通ろうとすることを

阻止する

堀

城内

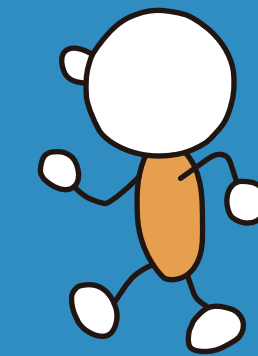
堀

城外



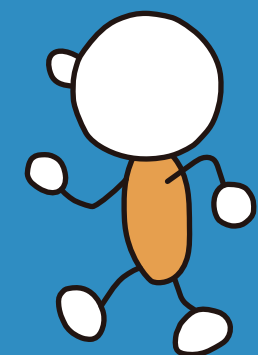
堀

渡れないよー



ここを
掘る

出られないよー



堀

犬山城の堀

木曾川

水堀

水堀

東谷

杉之丸

本丸

樅之丸

桐之丸

空堀

松之丸

西谷

空堀

空堀

水堀

水堀

堀

「尾張国犬山城絵図」寛文8年(1668)、
「尾張国犬山城絵図」天和元年(1681)
(いずれも犬山城白帝文庫蔵)を参考
に作図 (作図: たかまる。)



犬山城の防衛

「尾張国犬山城絵図」寛文8年(1668)、
「尾張国犬山城絵図」天和元年(1681)
(いずれも犬山城白帝文庫蔵)を参考
に作図 (作図：たかまる。)



堀の種類

- **横堀** **等高線に対して平行の堀**
空堀、水堀
- **縦堀** **等高線に対して垂直の堀**

土の堀 から 石垣 へ

今日のまとめ

犬山城には
どえらい防衛が
あります

わかったよーって人は

「いいね！」

押してください。

次回のテーマ

しろ

いしがき

城は石垣

のづら うちこみはぎ

野面・打込接・しのぎ積み・算木積み

ここからは、質問タイム！

質問ある人は

コメント欄に

質問を入力してください。

アイデア募集

来年度 勉強会のテーマ

inuyama.shiromori@gmail.com

or

コメントで

城 もり
会

会員募集中